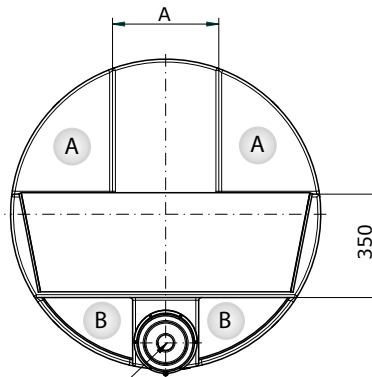
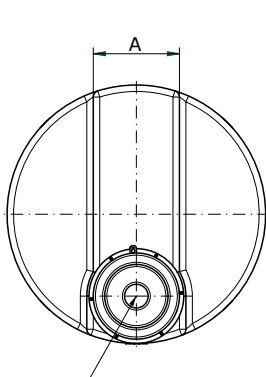
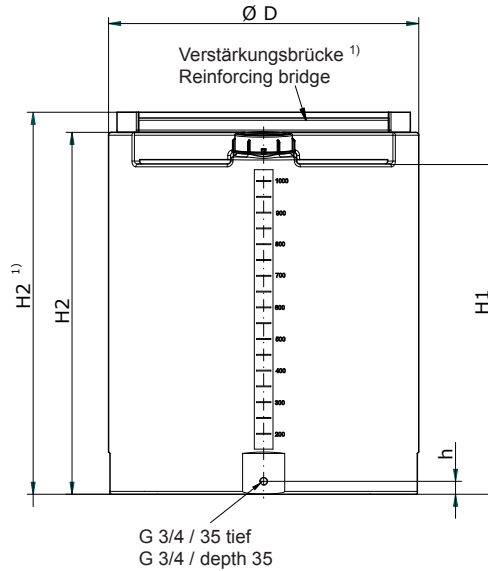
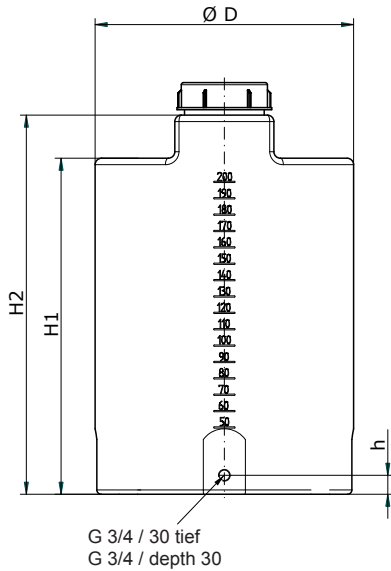


Technische Daten / Abmessungen  
Technical data / Dimensions

Abbildung  
Illustration

40 - 500 l Behälter / Tank

1000 l - Behälter / Tank



Schraubdeckel DN160  
Screw cap DN160

Schraubdeckel DN160  
Screw cap DN160

Typ Type	Inhalt Content Liter	mm					Leergewicht Empty weight ca. / approx. kg	Druck Pressure
		A	D	H1	H2	h		
DTR - 40.2	40	150	420	355	425	40	2,7	drucklos unpressurized
DTR - 75.2 <sup>5)</sup>	75	130	460	530	600	40	6,0	
DTR - 100.2 <sup>5)</sup>	100	130	460	690	760	40	7,5	
DTR - 200.2 <sup>6)</sup>	200	200	670	670	750	40	13,5	
DTR - 300.2 <sup>6)</sup>	300	200	670	950	1030	40	17,0	
DTR - 500.1	500	250	790	1080	1180	40	23,8	
DTR - 1000.1	1000	370	1080	1195 <sup>3)</sup> 1150 <sup>4)</sup>	1260	45	42,0	
DTR - 1000.1 <sup>1)2)</sup>	1000	370	1080	1195 <sup>3)</sup> 1150 <sup>4)</sup>	1330	45	50,0	

Werkstoffe  
Materials

Behälter Tank	Dichtung Seal
<ul style="list-style-type: none"> <li>■ PE-transparent</li> <li>■ PE-schwarz <sup>1)</sup></li> <li>■ PE-black <sup>1)</sup></li> </ul>	<ul style="list-style-type: none"> <li>■ EPDM</li> <li>■ FPM</li> </ul>

<sup>1)</sup> optional

<sup>2)</sup> mit Verstärkungsbrücke / with reinforcing bridge

<sup>5)</sup> Montageplatz für sera-Pumpen der Baureihe 204.1 oder 409.2 bis 180l/h sowie für Rührwerk.  
Mounting space for sera pumps of 204.1 or 409.2 up to 180l/h and for agitator

<sup>6)</sup> Montageplatz für sera-Pumpen der Baureihe 204.1, 409.2 und 410.2 sowie für Rührwerk.  
Mounting space for sera pumps of 204.1, 409.2, 410.2 and for agitator.

<sup>3)</sup> Fläche A / Surface A

<sup>4)</sup> Fläche B / Surface B

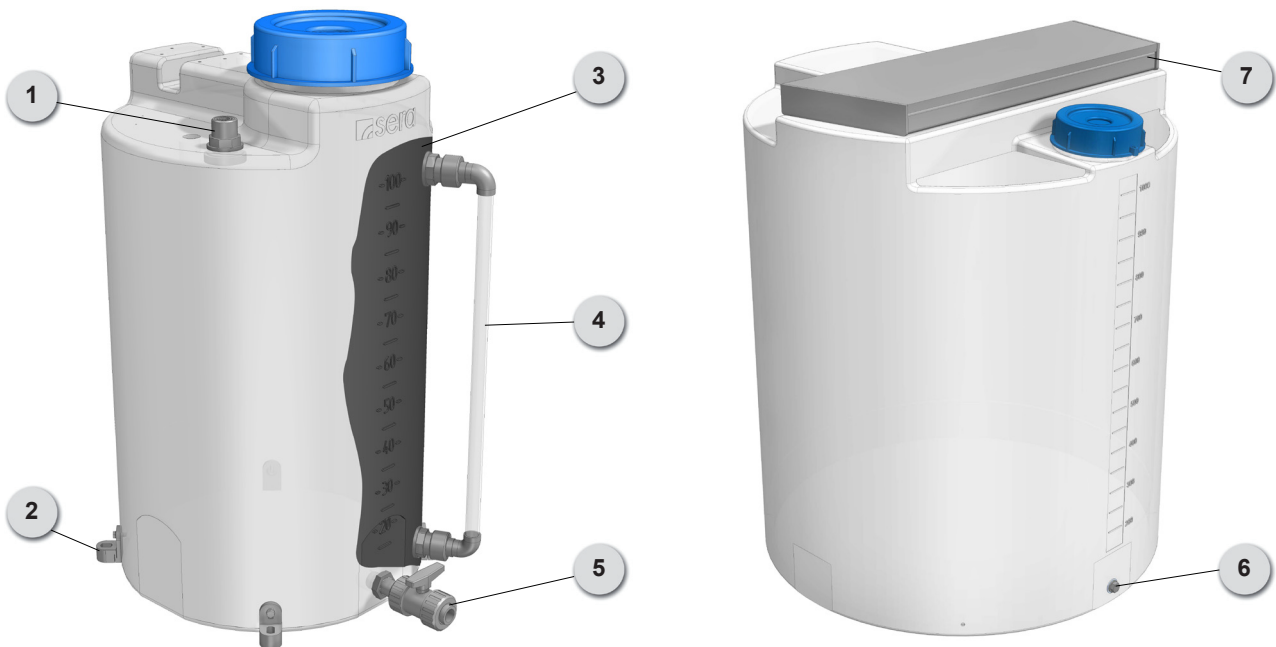
DTR - ...  
40 l - 1000 l

Artikel-Nr. / Item-No.				
Typ Type	PE-transparent / EPDM	PE-transparent / FPM	PE-schwarz / EPDM <sup>1)</sup> PE-black / EPDM <sup>1)</sup>	PE-schwarz / FPM <sup>1)</sup> PE-black / FPM <sup>1)</sup>
DTR - 40.2	90020788	90032780	90032785	90032790
DTR - 75.2	90032463	90032781	90032786	90032791
DTR - 100.2	90032464	90032782	90032787	90032792
DTR - 200.2	90032213	90032783	90032788	90032793
DTR - 300.2	90032216	90032784	90032789	90032794
DTR - 500.1	90009622	90016288	90010110	90016294
DTR - 1000.1	90009623	90016289	90010111	90016295
DTR - 1000.1 <sup>1) 2)</sup>	90010306	90018590	---	---

<sup>1)</sup> optional

<sup>2)</sup> mit Verstärkungsbrücke / with reinforcing bridge

### Optionen/Zubehör / Options/Accessories



		DTR - 40.2	DTR - 75.2	DTR - 100.2	DTR - 200.2	DTR - 300.2	DTR - 500.1	DTR - 1000.1
1	Behälterverschraubung (inkl. Anschlussdichtung) <sup>2)</sup> Tank screwed connection (incl. connection seal) <sup>2)</sup>	✓	✓	✓	✓	✓	✓	✓
2	4x Befestigungswinkel für Bodenmontage <sup>1)</sup> 4x brackets for floor mounting <sup>1)</sup>	✓	✓	✓	✓	✓	✓	✓
3	Schwarz eingefärbter Behälter Black tank	✓	✓	✓	✓	✓	✓	✓
4	Standanzeige (bei schwarzen Behälter) <sup>1) 2)</sup> Level indicator (for black tank) <sup>1) 2)</sup>	✓	✓	✓	✓	✓	✓	✓
5	Behälterentleerung mit Kugelhahn DN15 <sup>1) 2)</sup> Tank evacuation with ball cock DN15 <sup>1) 2)</sup>	✓	✓	✓	✓	✓	✓	✓
6	Behälterentleerung, blindgeschlossen DN15, G3/4 <sup>2)</sup> Tank evacuation, blind closing DN15, G3/4 <sup>2)</sup>	✓	✓	✓	✓	✓	✓	✓
7	Verstärkungsbrücke Reinforcing bridge	---	---	---	---	---	---	✓

<sup>1)</sup> nicht bei Einsatz einer Auffangwanne / not by use of a collecting basin

<sup>2)</sup> Behälter muss gebohrt werden / Tank must be drilled