

8181 - 8187

Technische Daten / Technical data								
Max. Betriebsdruck bei 20°C (Wasser) Max. operating pressure at 20°C (water) bar	Öffnungsdruck Opening pressure bar	Anschluss Connection		Max. Temperaturbereich (bei Wasser) Max. temperature range (for water) °C		Werkstoffe Materials		
		PVC-U	PP PVDF	PVC-U	PP PVDF	Ventil Valve	Feder Spring	Dichtung Seal
16	0,06	Klebempfehlung Glueing sleeve	Schweißempfehlung Welding sleeve	+10...+40	+10...+60	<ul style="list-style-type: none"> ■ PVC-U ■ PVDF ■ PP 	<ul style="list-style-type: none"> ■ 1.4401/PTFE-umm. ■ 1.4401/PTFE-cov. 	<ul style="list-style-type: none"> ■ EPDM ■ FPM

Allgemein / In general

- Die Kegelrückschlagventile Typ 8181 - 8187 sind radial ein- und ausbaubar.
- Die Einbaulage ist beliebig.
- Die Durchflussrichtung ist durch Pfeil gekennzeichnet.
- The cone-type check valves 8181 - 8187 can be mounted and dismantled radially.
- Mounting direction can be chosen.
- Flow direction is marked with an arrow.

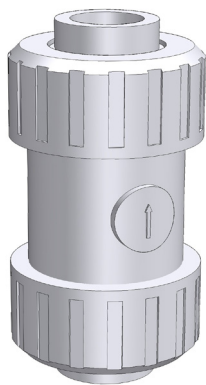
Achtung !

Die Kegelrückschlagventile sind nicht als absolut dichtschießende Absperrarmaturen geeignet!

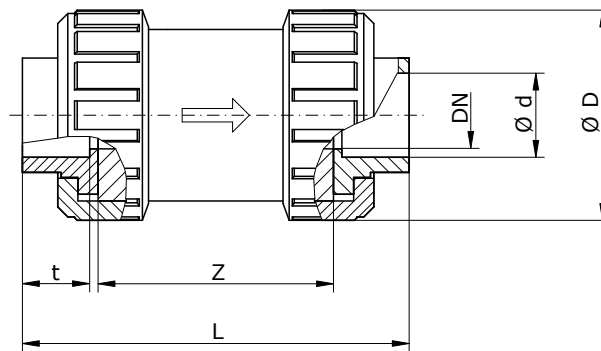
Caution !

Cone-type check valves are not applicable as absolutely tightly closing shut-off fittings!

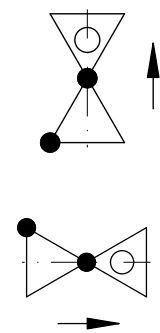
**Abbildung
Illustration**



**Abmessungen
Dimensions**



**Bildzeichen
Symbol**



Typ/Type	DN	d	D	L	Z	t
8181	10	16	53	100	62	16,5
8182	15	20	53	100	62	16,5
8183	20	25	63	115	70	19,5
8184	25	32	70	126	74	22,5
8185	32	40	85	143	84	26,5
8186	40	50	101	167	95	31,5
8187	50	63	121,5	198	109	38,5

10228-06 de/en / 09.2013 / PM
Technische Änderungen vorbehalten! / Subject to technical modifications!