

Technische Daten / Technical data								
Max. Betriebsdruck bei 20°C (Wasser) Max. operating pressure at 20°C (water)		Öffnungsdruck Opening pressure bar	Anschluss Connection		Max. Temperaturbereich (bei Wasser) Max. temperature range (for water)		Werkstoffe Materials	
bar	bar		PVC-U	PP	°C	°C	Ventil Valve	Dichtung Seal
PP	PVC-U							
10	16	0,025	Klebarmutulle Glueing sleeve	Schweißarmutulle Welding sleeve	+10...+40	+10...+60	■ PVC-U ■ PP	■ EPDM ■ FPM

Allgemein / In general

- Die Kegelrückschlagventile Typ 8161.1 - 8167.1 sind radial ein- und ausbaubar.
- Die Einbaulage ist senkrecht.
- Die Durchflussrichtung ist durch Pfeil gekennzeichnet.
- The cone-type check valves 8161.1 - 8167.1 can be mounted and dismantled radially.
- Mounting direction is vertical.
- Flow direction is marked with an arrow.

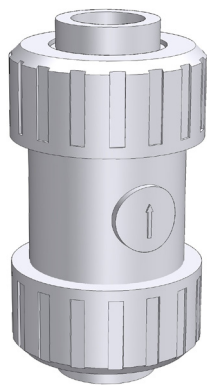
Achtung !

Die Kegelrückschlagventile sind nicht als absolut dichtschießende Absperrarmaturen geeignet!

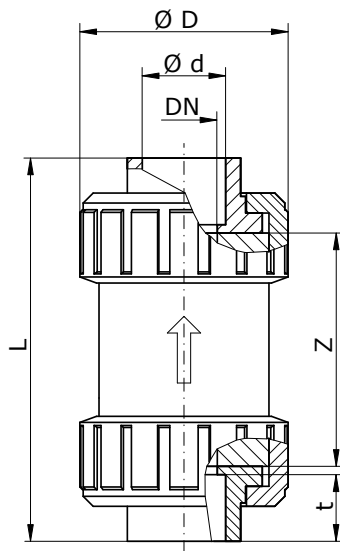
Caution !

Cone-type check valves are not applicable as absolutely tightly closing shut-off fittings!

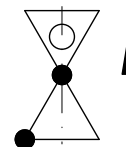
**Abbildung
Illustration**



**Abmessungen
Dimensions**



**Bildzeichen
Symbol**



Typ/Type	DN	d	D	L		Z		t	
				PVC-U	PP	PVC-U	PP	PVC-U	PP
8161.1	10	16	53	101	104	62	62	16,5	16,5
8162.1	15	20	53	100	101	62	62	16,5	16,5
8163.1	20	25	63	115	117	70	69	19,5	19,5
8164.1	25	32	70	125	129	74	73	22,5	22,5
8165.1	32	40	85	144	160	84	93	26,5	26,5
8166.1	40	50	101	166	176	95	94	31,5	31,5
8167.1	50	63	124,5	197	213	109	108	38,5	38,5

10560-02 de/en / 09.2013 / PM
Technische Änderungen vorbehalten! / Subject to technical modifications!

8161.1 - 8167.1

Artikel-No. / Item-No.				
Typ / Type	PVC-U/EPDM	PVC-U/FPM	PP/EPDM	PP/FPM
8161.1	37604765	37604772	37604779	37604786
8162.1	37604766	37604773	37604780	37604787
8163.1	37604767	37604774	37604781	37604788
8164.1	37604768	37604775	37604782	37604789
8165.1	37604769	37604776	37604783	37604790
8166.1	37604770	37604777	37604784	37604791
8167.1	37604771	37604778	37604785	37604792